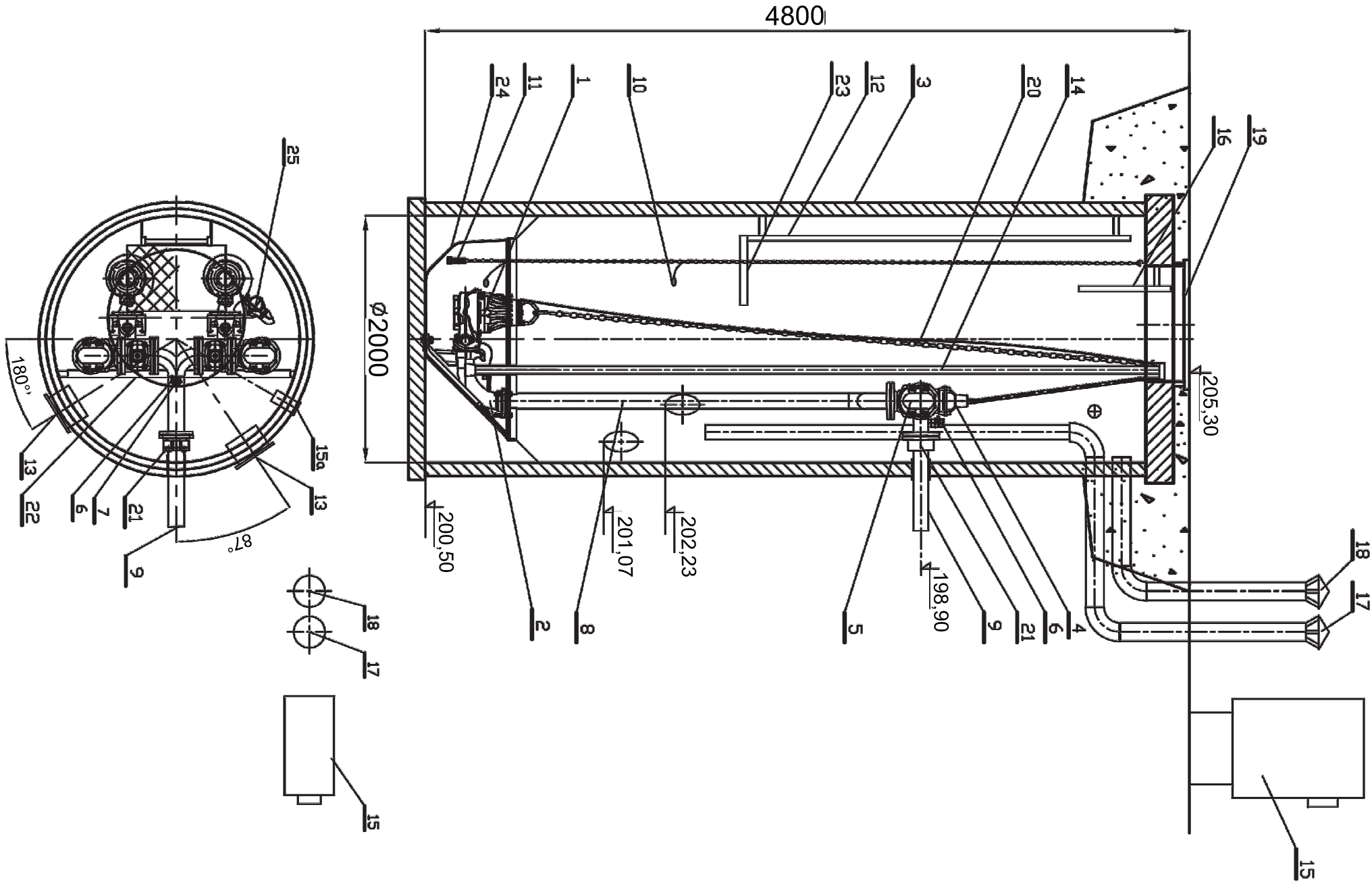


|  |                              |                              |         |   |  |
|--|------------------------------|------------------------------|---------|---|--|
| Nazwa rysunku:<br><b>POMPOWNIĄ P2</b>  |                              |                              |         | Nr rysunku:<br><b>28</b>  |  |
| Opis:<br>Budowa oczyszczalni ścieków i sieci kanalizacji sanitarnej obejmującej miejscowości Niska Jąbłonica, Ninków i Rzuców gm. Borkowice, Etap IV – budowa sieci kanalizacji sanitarnej w miejscowości Rzuców |                              |                              |         | Skala:<br>—   |  |
| Projektant:<br>mgr inż. D. ŚLIZ  | Specjalność:<br>INSTAL.-INŻ. | Nr uprawnień:<br>KL – 178/90 | Podpis: | Data:<br>10.2024r.  |  |
| Asystent:<br>mgr inż. W. KRAJCARZ  |                              |                              |         | 10.2024r.   |  |
| Supervizor:<br>mgr inż. P. MAURYCY   | INSTAL.-INŻ.                 | SWK/0014/<br>PMBS/18         |         | 10.2024r.   |  |
| Projektant:<br>mgr inż. K. KASINSKI  | INSTAL.-EL.                  | SWK/0124/<br>PMBE/17         |         | 10.2024r.   |  |
|  |                              |                              |         | Firma:<br><b>PROENCO</b><br>ul. Warszawska 30/10<br>25-312 Kielce |  |



|  |                                  |       |                 |  |
|--|----------------------------------|-------|-----------------|--|
| 25   | Hydrodynamiczny zawór płuczający | 1     | żeliwo          |  |
| 24   | Dno TDP100                       | 1     | laminał         |  |
| 23   | Podest obsługowy                 | 1     | stal nierdzewna |  |
| 22   | Belka wsporcza (regulowana)      | 1     | stal nierdzewna |  |
| 21   | Łącznik stal/PE DN80/90          | 1     | żeliwo          |  |
| 20   | Łańcuch                          | 2     | stal nierdzewna |  |
| 19   | Właz wejściowy                   | 1     | żeliwo          |  |
| 18   | Biofiltr kominkowy DN100         | 1     | stal nierdzewna |  |
| 17   | Kominek wentylacyjny DN100       | 1     | stal nierdzewna |  |
| 16   | Poręcz wysuwana                  | 1     | stal nierdzewna |  |
| 15a  | Króciec elektryczny              | 1     | PVC110          |  |
| 15   | Szafa sterownicza                | 1     |                 |  |
| 14   | Prowadnice rurowe                | 4     | stal nierdzewna |  |
| 13   | Króciec napływowy                | 2     | PVC200          |  |
| 12   | Drabinka                         | 1     | stal nierdzewna |  |
| 11   | Sonda hydrostatyczna             | 1     |                 |  |
| 10   | Wyłącznik pływakowy              | 2     |                 |  |
| 9  | Rurociąg tłoczny DN80            | 1     | PEd125          |  |
| 8  | Układ tłoczny DN80               | 1     | stal nierdzewna |  |
| 7  | Zawór kulowy DN50                | 1     |                 |  |
| 6  | Nasada płuczająca TS2            | 1     |                 |  |
| 5  | Zawór zwrotny kolanowy DN80      | 2     | żeliwo          |  |
| 4  | Zasuwka klinowa DN80             | 2     | żeliwo          |  |
| 3  | Zbiornik                         | 1     | polimerobeton   |  |
| 2  | Kolano stopowe TDP DN80          | 2     | żeliwo          |  |
| 1  | Pompa zatopialna P=2,3 kW        | 2     |                 |  |
| LP   | Nazwa                            | Ilość | Materiał        |  |
| Skala: _ Przepompownia: P2 Rzuców dz. ew. nr 558/2 |                                  |       |                 |  |